

Expando-T by Blum:

La forma más
profesional para
sistemas



JS - MATT

Soluciones técnicas de fijación para proyectos de
alto valor añadido.



Sistemas de Fijación Invisible para Profesionales

by **Blum**

Expando-T

Taladrar, colocar, atornillar... y listo.

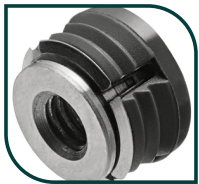


Sistema de fijación oculto

¿Qué es?

Expando-T es un innovador sistema de fijación oculto para materiales de alta densidad pétreos, cerámicos, compactos y desde 8 mm de espesor. Especialmente diseñado para frentes de muebles como fijación para bisagras, compases abatibles en puertas batientes y/o guías de cajón, caceroleros o módulos extraíbles

¿Cómo funciona?



Está formado por una estructura híbrida de dientes de acero para una firme sujeción para materiales duros y corona de plástico para materiales blandos.

Este sistema permite realizar tres aplicaciones con un solo componente, simplificando el proceso de diseño y montaje.

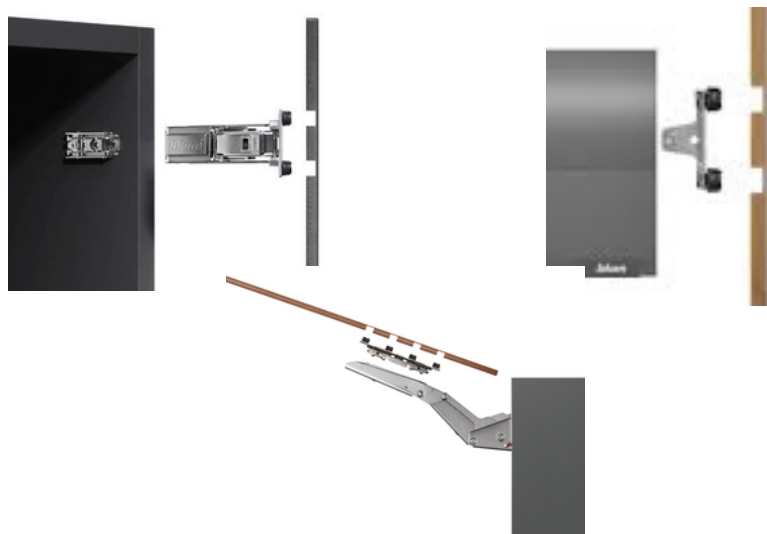
¿Qué ventajas tiene?

Compatibilidad universal

Se adapta a múltiples materiales y sistemas Blum.

Sostenibilidad y confianza

Desarrollado con responsabilidad social y ambiental.



Aplicaciones

- Muebles de cocina, baño y salón con frentes delgados
- Cajones y módulos extraíbles
- Ideal para sistemas **Blum**

Materiales compatibles

Es adecuado para una amplia variedad de materiales siempre que tengan:

Espesor mínimo de **8 mm**

Estabilidad y firmeza suficiente

Silestone® / Dekton®
 Krion®, Corian®, Solid Surface
 Porcelánico
 Mármol, granito, piedra - HPL / compacto
 fenólicoMaderas
 Paneles compuestos

Instalación

Montaje rápido y sencillo: taladrar, colocar, atornillar... y listo

